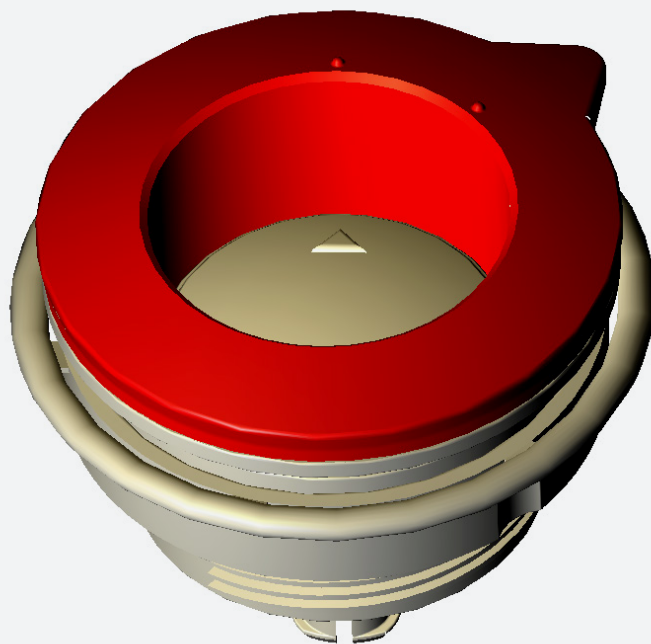


BOUTON POUSSOIR « UNIK » DE CHASSE D'EAU

BREVET DÉPOSÉ
LE 07/10/2016



LE PRODUIT

Le bouton de commande de chasse d'eau, destiné à être monté sur un couvercle de réservoir d'eau, comprend un organe sélecteur rotatif pour choisir un volume de chasse.

L'INNOVATION

L'invention propose un bouton de commande à sélecteur rotatif, offrant une alternative à la mise en œuvre classique des boutons poussoirs en deux parties de l'art antérieur.

LE MARCHÉ VISÉ

Grand public, installateurs de sanitaires.